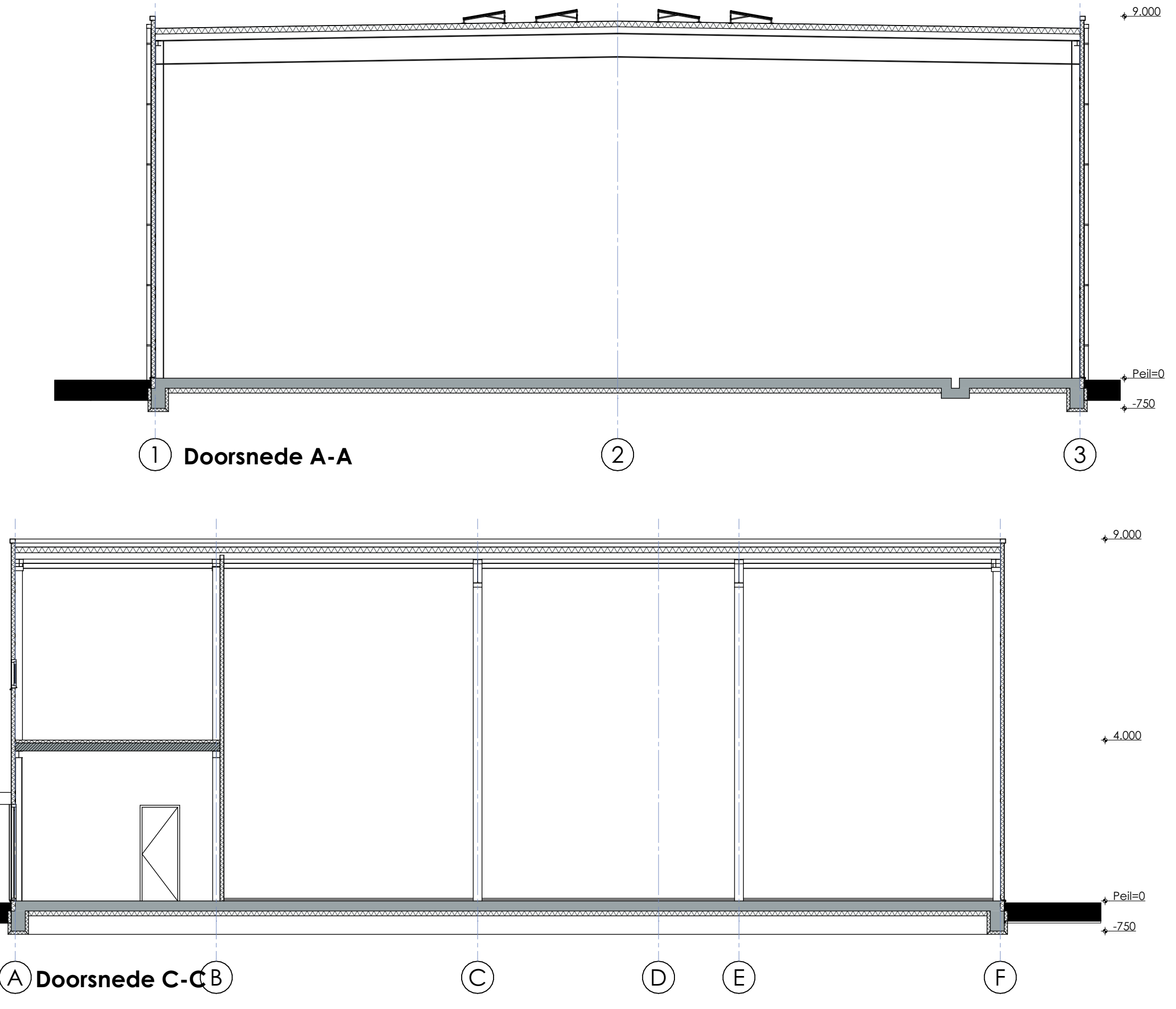
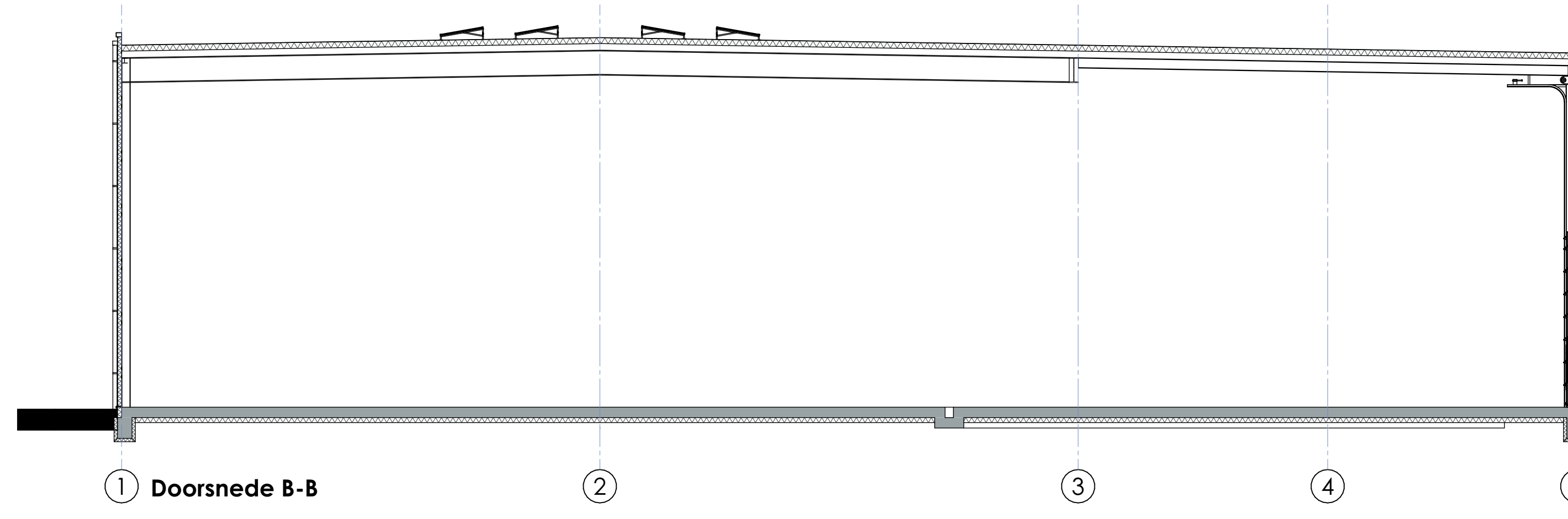
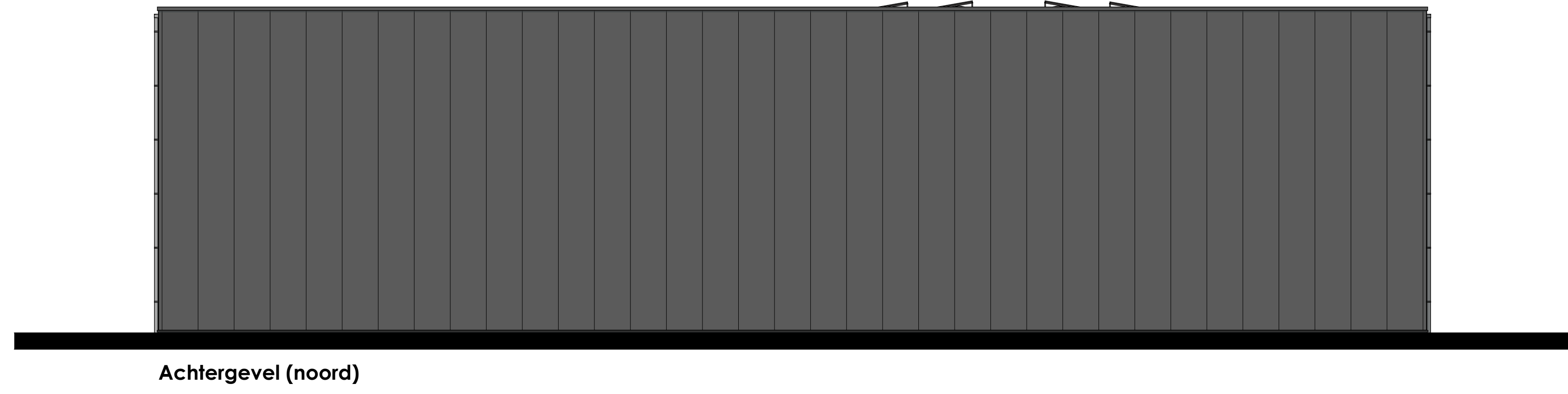
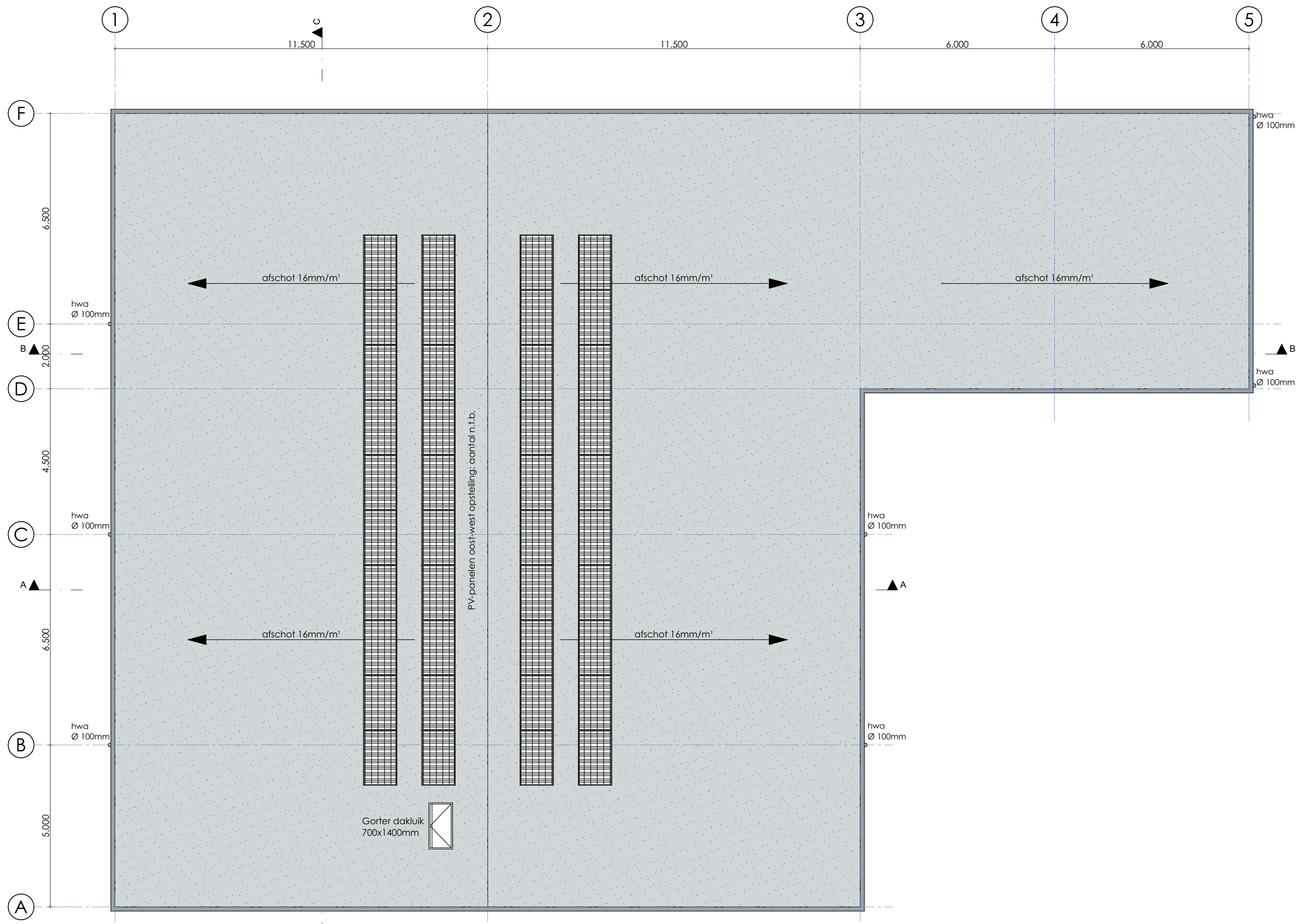
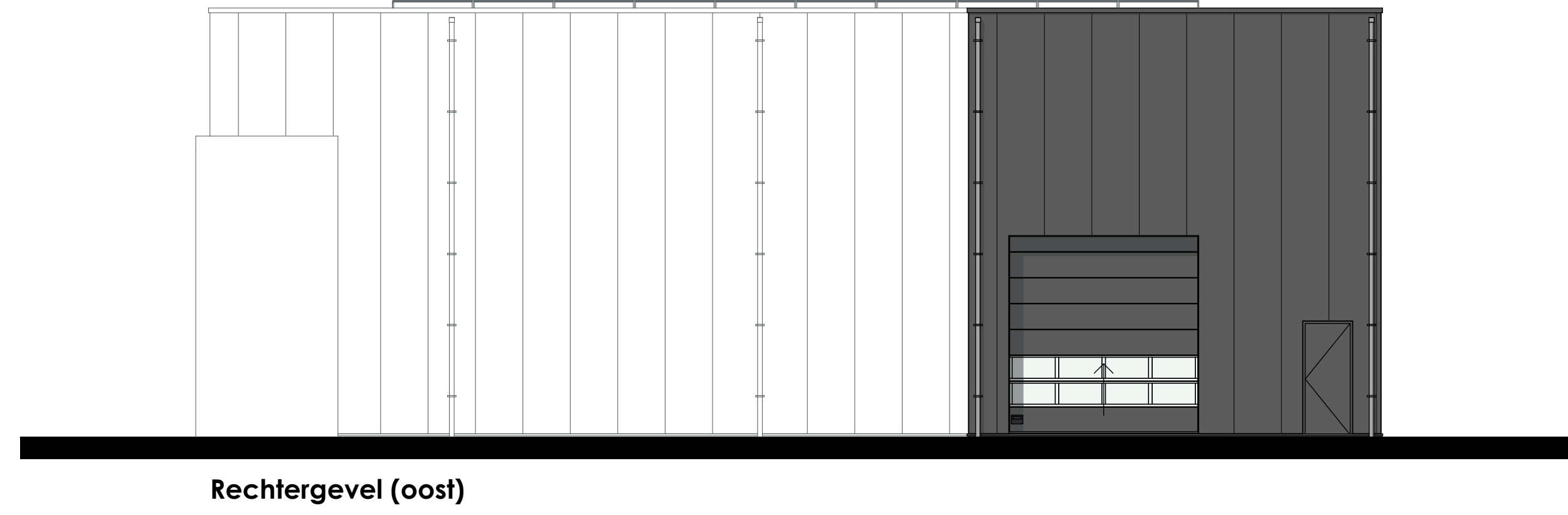


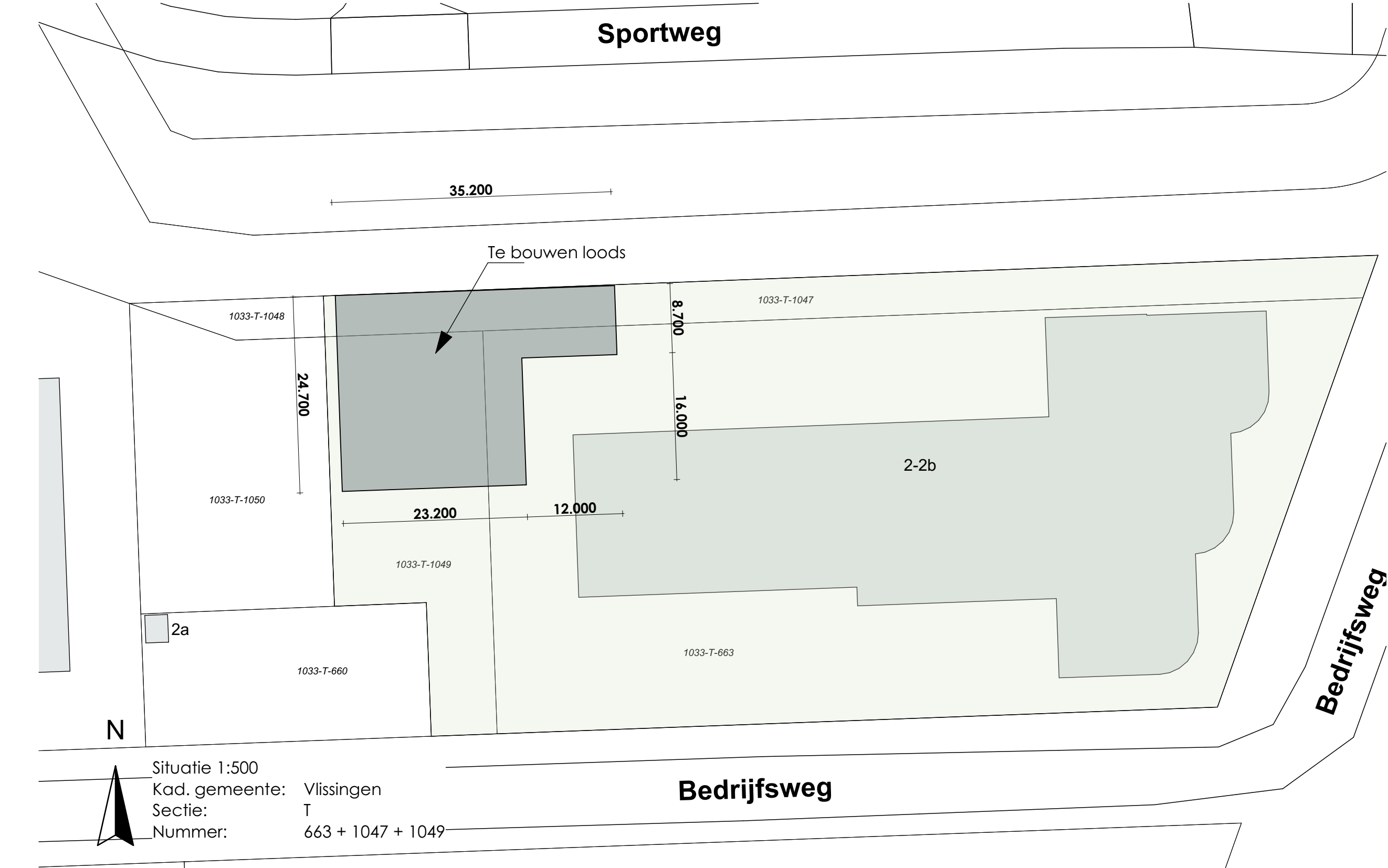
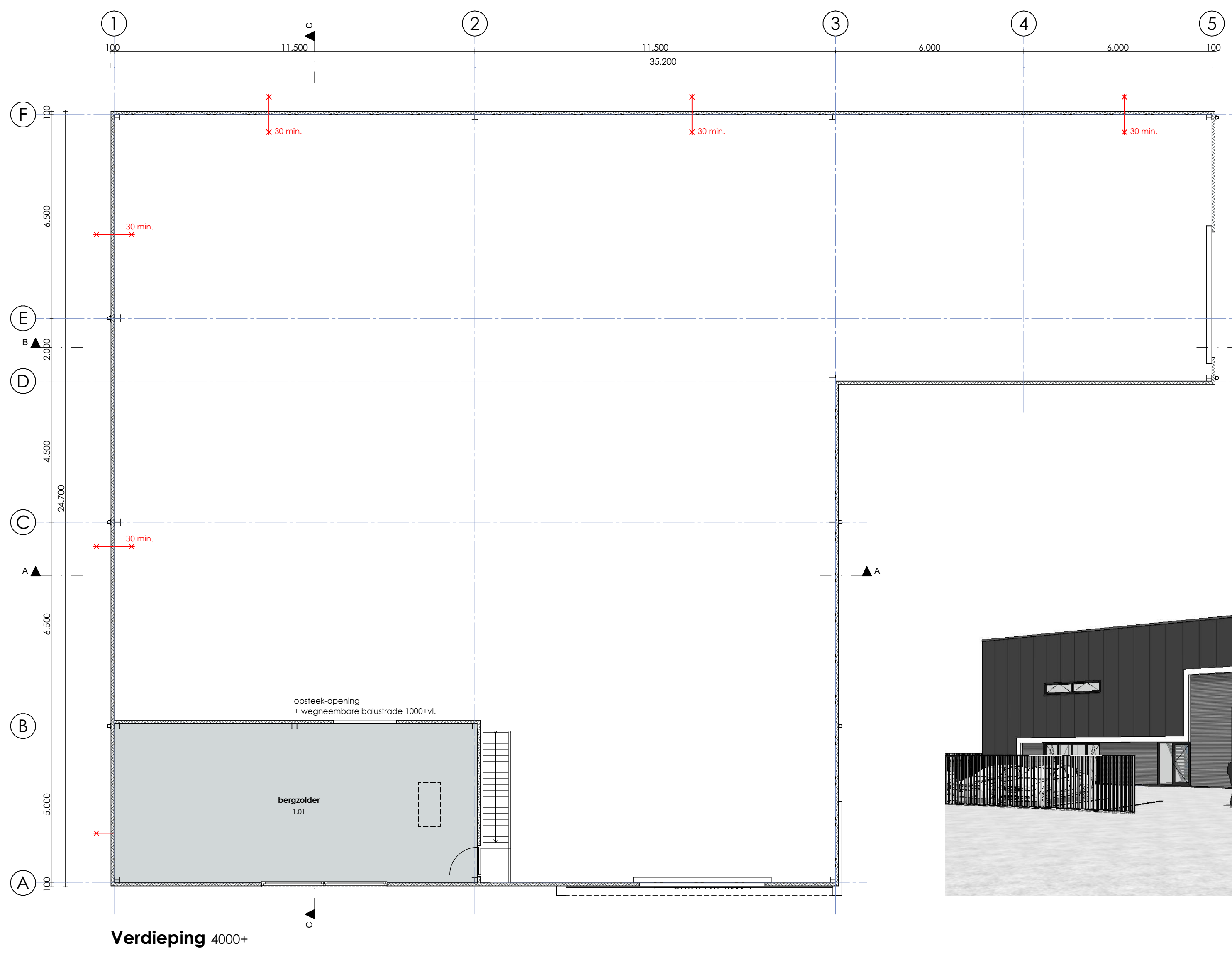
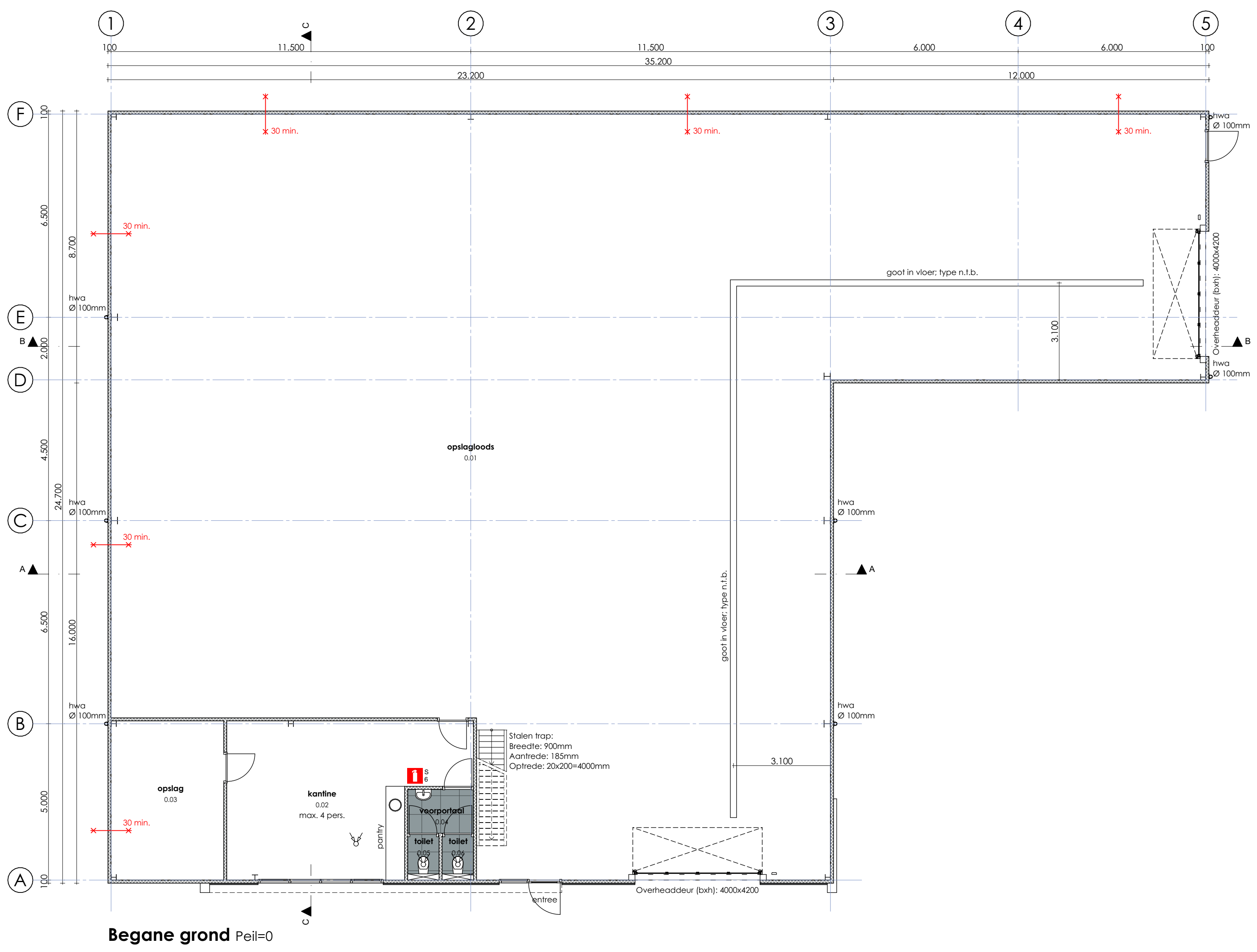
project	Loods Bedrijfsweg 2 Vlissingen		
omschrijving	Nieuwbouw Loods Bedrijfsweg 2, 4387 PD Vlissingen		
opdrachtgever	Pebbles Groep BV		
projectnummer	22032		
formaat/schaal	A1 1:200		
datum	03-03-2023	revisie	
tekening nr.	DO-00	fase	Definitief Ontwerp
onderwerp	Terrein-inrichting		

buroSALT b.v.
 Houkade 7
 4463 AC Goes
 tel: 0113226190
 e-mail: info@buroSALT.nl
 internet: www.buroSALT.nl





Dakoverzicht
noodoverstorten vlg. opgave constructeur



CHASSISOPPERFLAK	483 m²	Afdekkingsoppervlakte	180 m²	WARMTEWEREND BUITENWAL	goud dak	Rc=0.43 m²KW
BESLUITOPPERFLAK	40 m²	Binnenwand	Sandwich 100mm <td>standaard <td>standaard <td>Rc=1.1 m²KW</td> </td></td>	standaard <td>standaard <td>Rc=1.1 m²KW</td> </td>	standaard <td>Rc=1.1 m²KW</td>	Rc=1.1 m²KW
VERBODOPPERFLAK	5 m²	Binnenwand	Sandwich 100mm <th>30 minuter brandwerende constructie</th> <td>standaard <td>Rc=1.1 m²KW</td> </td>	30 minuter brandwerende constructie	standaard <td>Rc=1.1 m²KW</td>	Rc=1.1 m²KW
BREKINGOPPERFLAK	4 m²	DRAGDOPPERFLAK	4 m²	30 minuter brandwerende constructie	standaard <td>Rc=0.7 m²KW</td>	Rc=0.7 m²KW
BREKINGOPPERFLAK	4 m²					
BREKINGOPPERFLAK	4 m²					

LEGENDA

- 30 min. - 30 minuter brandwerende constructie
- mechanische ventilatie afvoer
- standaard
- abgmaaf
- fwa
- hetel water afvoer
- mechanische ventilatie

REGELGEVING

- Beschikbaar in noodstroomvoorziening en verlichting conform NEN 1010 en NEN 1041
- Afvoer afvalwater: locatie en hoeveelheid conform NEN 5215
- Ventilatie en luchtoverdracht conform NEN 1007 (capaciteit ventilatoren volgens opgave bijlagen)
- Gebruiksvoorwaarden bouwland conform NEN 2300 (zie ook bijlagen)
- Alle gemeentelijke voorschriften v.l.z.v. NEN 581/507/507b
- Brandwerende hoogbouwconstructie 0 min.
- Uitwendige scheidingen constructies gebouwend volgens NEN 5077
- Alle toegangen bouwvoetpad 1m + deurbelijdende vloer
- Alle toegangen schelde maximaal 210 mm, cartride minimaal 185 mm
- Alle vloeren en wanden ter plaatse van norma ruimtes woekereind afgevoert volgens NEN 2378
- Geen overhangen toegangen >10mm volgens Rijksoverheid Aliding 3.10. Bescherming tegen ratten en muizen
- Debrandwerende en weggeweerde constructie conform NEN 1006.

PROJECT

Loods Bedrijfsweg 2 Vissingen

Nieuwbouw Loods
Bedrijfsweg 2, 4387 PD Vissingen

omschrijving

PEBBLES GROEP BV

opdrachtgever

22032

projectnummer

formaat/schaal

AO 1:100, 1:500

datum

03-03-2023

revisie

Definitief

tekening nr.

DO-01

fase

Ontwerp

omschrijving

Plaatgronden, gevels, doorsnede en situatie

ontwerper

SALT bv.
Hoflaan 7
4443 AC Goos
NL 011 3226140
e: mail: info@salt.nl
internet: www.ducksalt.nl

SALT
Bouwteam | Architectuur | Interieur | Project